

دعم تقويم القدم من أجل المعالجة اللاحقة في حالات تقوس الأقدام غير معروفة الأسباب وتأتي في إطار العلاج بطريقة البونسي. فترة المعالجة الموصى بها: من بداية إزالة جبيرة الجبس وحتى عمر 4 أو 5 سنوات



محتويات التسليم

1. الحذائين أو مثبتات القدم ألفا-فليكس أو كوم فوت
2. سكة تقويم القدم بيتا-فليكس
3. المفك السداسي 5 ملم
4. مفك النجمة T20 و T10
5. زمبركين إحتياط بقوة مرونة أعلى
6. قضبان إقلال (2 منها إحتياط)

معلومات هامة:

سكة: للإستخدام لمدة علاج لا تزيد عن 5 سنوات. عمر الإستخدام الإجمالي: 6 سنوات
الحذائين: عمر الإستخدام 8 سنوات
سنة الصنع يمكن معرفتها من منزلتين في الرقم التسلسلي
الحفظ والتخزين: في بيئة غير مجمدة وبعيدة عن الضوء وبدرجة متوسطة من رطوبة الهواء



تحديد طول السكة:

الطول يمكن تغييره بين 200 حتى 290 ملم.
قم بفك برغيان في أعمدة السكة (باستخدام مفك النجمة T20).
طول السكة على الحد الأدنى (!) تحديد عرض كتف الطفل.
شد البراغي وتثبيتها.



للأطفال الرضع بعرض كتف أقل 20 سم، قدم لكم الحل من خلال بيتا-فليكس الخفيف والصغير. العمود بطول 18.5 سم يمكن وصله مع القطعة الدوارة من دعم بيتا-فليكس.

شد الحذائين والسكة:

1. ضع القدم في الحذاء، حتى يصبح الكعب في الخلف والأسفل - تأكد من ذلك من خلال النظر في شبك الكعب.
2. في البداية ألق القشاطر المتوسط ثم ثبته جيداً (يجعل الكعب يستقر في مكانه الصحيح)، وضع الأشرطة الأخرى لتكون أقل شداً.
3. ضع الحذاء من أعلى على شريط اللصق للإغلاق وحرك السكة إلى الخلف باتجاه الكعب، حتى تسمع صوت طرقة البرغي.
لفك الحذائين قم بسحب البرغي، وحرك وارف السكة حتى تصطم بالنهاية (الصدام) باتجاه مقدمة القدم .
الحذائين غير مناسبين للمشي! خطر الإنزلاق!

تحديد زاوية التقويم:

فك البرغي على الجهة العلوية من السكة باستخدام المفك السداسي بلفه بمقدار ربع دورة.
وبعد ذلك لف القرص تدريجياً إلى الخارج ودعه يثبت بسماع الطقطة على الزاوية التي ترغبها (أنظر في شبك الرؤية تحت قرص حمل الحذاء). طريقة بونسي توصي بتحديد الزاوية 70° في حالة تقوس القدمين، وبزاوية 40° في حالة القدم السليمة.
قم بشد البرغي مرة أخرى جيداً.

إقفال دعامة تقويم القدم بيتا-فليكس



1

1. فك البرغيان اللذان يثبتان النصفين من غطاء القطعة الدوارة (استخدم لذلك مفك النجمة (T10).

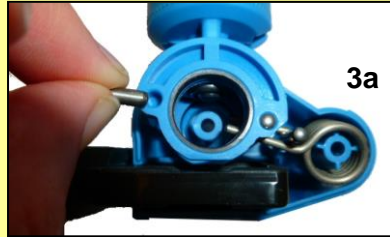


2

2. لف السكة وفك نصف الغطاء الموجودة على الجهة الخلفية.



3b



3a

3. ضع قلم القفل حتى نهاية الصدام في الثقب المخصص لذلك الموجود في الجزء الداخلي من القطعة الدوارة.



4

4. أغلق غطاء القطعة الدوارة مرة أخرى. وفي ذلك يدخل قلم القفل في الثقب المخصص لذلك على الجهة الداخلية من غطاء القطعة الدوارة.



5

5. قم بوصل نصفي غطاء القطعة الدوارة مرة أخرى باستخدام كلا البرغيان.

6. أعد العملية مع غطاء القطعة الدوارة الأخر.

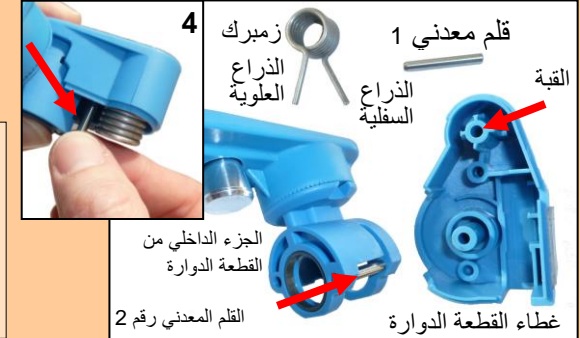
تركيب الزميركات الأقوى

1. قم بتشحييم الزميركات الجديدة بشكل كامل من الداخل والخارج باستخدام الشمع الخاص بمحاور الضبط.
2. إفتح غطاء القطعة الدوارة كما هو موضح في النقطة 1 والنقطة 2 في الشرح الموجود على الجهة اليسار.



3

3. فك غطاء القطعة الدوارة من أعمدة السكة.



قلم معدني 1
الذراع العلوية
الذراع السفلية
القبعة
الجزء الداخلي من القطعة الدوارة
القلم المعدني رقم 2

4. فك القلم المعدني رقم 1 من بين ساقي الزميرك. إنزع الزميرك بعد ذلك. وبعدها سينفصل الجزء الداخلي من القطعة الدوارة أيضاً.

5. ضع الآن الجزء الداخلي من القطعة الدوارة مرة أخرى في داخل غطاء القطعة الدوارة وثبته في مكانه جيداً.

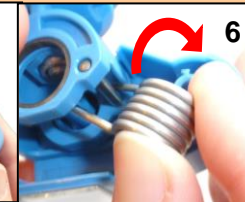
6. ضع الزميرك الجديد بحيث تكون الذراع السفلية فوق القلم المعدني رقم 2، وتكون الذراع العلوية تحت القلم المعدني رقم 2.

7. لف الزميرك تحت تأثير الشد في المكان الصحيح وإضغظه على القبعة البلاستيكية من غطاء القطعة الدوارة.

8. ضع الآن القلم المعدني رقم 1 بين كلتا ذراعي الزميرك في الثقب المخصص لذلك.



5



6



7



8

9. ضع عمود السكة مرة أخرى في غطاء القطعة الدوارة.

10. أغلق غطاء القطعة الدوارة كما هو موضح في النقطة 4 والنقطة 5 في الشرح الموجود على الجهة اليسار.

11. أعد العملية مع غطاء القطعة الدوارة الأخر.



9