



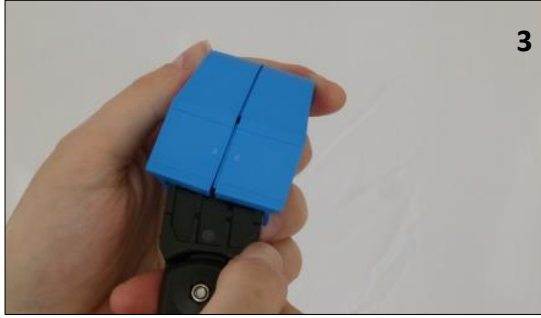
1

1. قم بحل البرغيين اللذين يربطان كلا نصفي مبيت العضو الدوار معًا بمقدار لفتين كاملتين (باستخدام مفتاح توركس T 10).



2

2. ثم اسحب مبيت العضو الدوار بعيدًا عن الجانب السفلي من الفتحة.



3

3. اسحب الآن طرف القضيب من مبيت العضو الدوار.



4

4. بدلا من ذلك، ركب BETA-Flex Mini.



5

5. اضغط كلا نصفي المبيت معًا بقوة مرة أخرى وأحكام ربط البرغي مرة أخرى.

6. كرر العملية مع مبيت العضو الدوار الآخر.