

# הוראות התקנה עבור BETA-Flex מכשיר אורתוטיקה להצדדת הרגל - עבור טכנאים אורתופדיים

אודוקציה למזון לטיפול ברגל קלוטה אידיופטית כחלק מטיפול בפוסנטי.  
משך הטיפול המומלץ: מרגע הסרת הגבס עד לגיל 4-5.

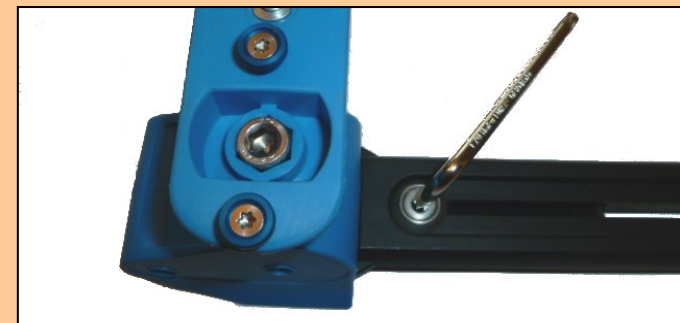


## פריטים הכלולים במשלוח

1. נעליים תומכי רגל מסוג ALFA-Flex או COMFOOT
2. מכשיר הצדדת רגל מסוג BETA-Flex
3. מפתחות אלן 4 מ"מ ו-5 מ"מ
4. מפתחות טורקס T10 ו-T20
5. שני קפיצים חלופיים בעלי חוזק קפיץ גבוה
6. ארבע סיכות נעילה (מתוכם 2 סיכות רזרביות)

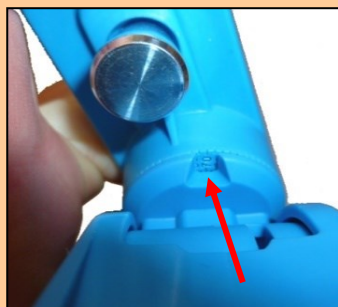
## מידע חשוב:

המכשיר: לשימוש בטיפול במשך 5 שנים מקסימום. אורך החיים הכולל: 6 שנים נעליים: אורך החיים 8 שנים  
ניתן לראות מהי שנת הייצור לפי שתי הספרות הראשונות של המספר הסידורי אחסון: לא בהקפאה, להגן מפני אור, לחות בינונית  
ניקוי: רק עם מטלית לחה - אין להשתמש בחומרי ניקוי חזקים!



## התאמת אורך:

האורך משתנה מ-200 עד 290 מ"מ.  
שחררו 2 ברגים בתומך המכשיר (מקש Torx 20).  
קבעו את אורך המכשיר ברוחב הכתף של הילד לכל היותר(!).  
חזקו את הברגים.



## התאמת זווית ההצדדה:

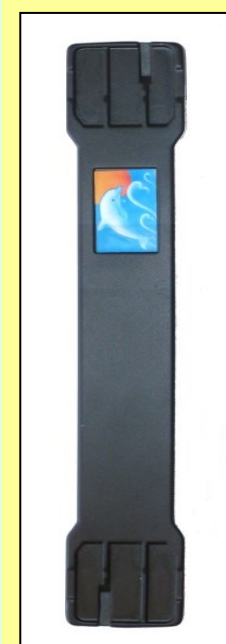
שחררו את הבורג שבצד העליון של המכשיר באמצעות רבע סיבוב עם מפתח אלן.  
לאחר מכן סובבו את הסוליה בהדרגה כלפי חוץ ולחצו למקום בזווית המתאימה (ראה חלון צפייה מתחת לסוליית הנעל). פונסטי ממליץ על 70° לרגל קלוטה (Club Foot) ו-40° לרגל בריאה.  
חזקו את הברגים.



## נעילת הנעליים והתקנת המכשיר:

1. הניחו את רגלכם בנעל כך שהעקב תהיה למטה עד הסוף בחלק האחורי - בדקו את חלון העקב.
2. תחילה סגרו את האבזם האמצעי ומשכו בחוזקה (כדי להחזיק את העקב במיקומו הנכון) ולאחר מכן סגרו את האבזמים האחרים באופן רפוי.
3. הניחו את הנעל על המדק הלחץ מלמעלה ודחפו את המכשיר לכיוון העקב עד שהבורג יכנס למקומו בנקישה.  
כדי להפוך את הנעליים לרפויות, משכו את הבורג, דחפו את הרצועה כל הדרך עד לעצירה בכיוון החלק הקדמי של כף הרגל, והרימו.

**הנעליים לא מתאימות לריצה! סכנה להחלקה!**



אנו מציעים את המיני BETA-Flex עבור תינוקות עם רוחב הכתפיים של פחות מ-20 ס"מ. לתמיכה באורך 18.5 ס"מ ניתן לחבר את הרוטורים של מכשיר ה-BETA-Flex.

## נעילת BETA-Flex מכשיר אורתוטיקה להצדדת



1

1. שחררו את שני הברגים המחזיקים יחד את שני חצאים של מעטפת הרוטור (מפתח טורקס T 10).

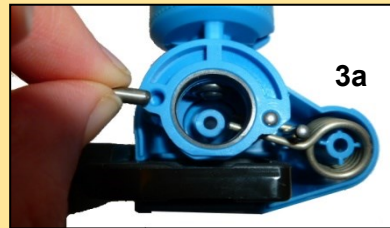


2

2. הפכו את המכשיר והסירו את המעטפת מהצד האחורי של חצי המעטפת.



3b



3a

3. הניחו את סיכת הנעילה בתוך החור הספק עד לעצירה בתוך הפנים של הרוטור.



4

4. סגרו מחדש את מעטפת הרוטור. בעשותכם כן, סיכות הנעילה יתחברו לתוך חור הספק בתוך מעטפת הרוטור.



5

5. חברו מחדש את החצאים של מעטפת הרוטור עם שני הברגים. אבטחו את הברגים באמצעות "LOCTITE 222".

6. חזרו על ההליך עם מעטפת הרוטור השנייה.

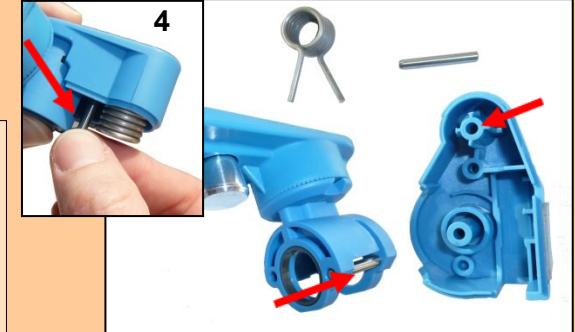
## שילוב הקפיץ החזק יותר

1. שמנו כראוי את הקפיצים החדשים עם שמן ציר פנימה והחוצה.  
2. פתחו את מעטפת הרוטור בהתאם לסעיפים 1 ו-2 של המדריך.



3

3. הסר את מעטפת הרוטור ממכשיר התמיכה.



4

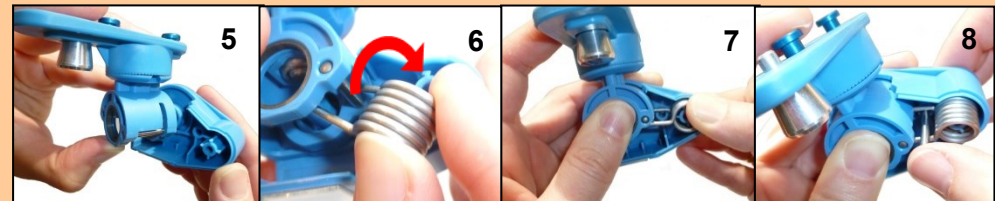
4. משכו החוצה את פין מתכת 1 בין הרגל של הקפיץ. לאחר מכן הסירו את הקפיץ. זה יגרום לפנים הרוטור להשתחרר.

5. עכשיו הניחו את החלק הפנימי של הרוטור בחזרה אל תוך מעטפת הרוטור והחזיקו אותו במקומו.

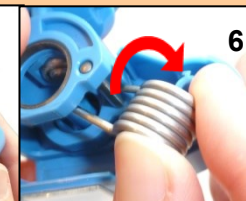
6. הכניסו את הקפיץ החדש כך שזרוע הקפיץ התחתונה תהיה מעל פין מתכת 2 וזרוע הקפיץ העליונה תהיה מתחת לפין מתכת 2.

7. סובבו את הקפיץ בכוח לתוך המיקום הנכון ולחצו אותו על הכיפה הפלסטית של מעטפת הרוטור.

8. עכשיו מקמו את פין מתכת 1 בין שתי זרועות הקפיץ לתוך החור שסופק.



5



6



7



8

9. הניחו שוב את מכשיר התמיכה לתוך מעטפת הרוטור.

10. סגרו את מעטפת הרוטור בהתאם לסעיפים 4 ו-5 של המדריך.

11. חזרו על התהליך עם מעטפות רוטור אחרות.



9