

Orthosis penarik kaki merupakan terapi lanjutan bagi penderita kaki bengkok idiopatik sebagai bagian dari Terapi Ponseti.
Durasi perawatan yang dianjurkan: dimulai sejak pelepasan terakhir Gips sampai usia 4/5 tahun



Kelengkapan Pengiriman

1. Sepatu/Penyangga kaki ALFA-FLEX atau COMFOOT
2. Rel penarik kaki BETA-Flex
3. Kunci L 4mm dan 5 mm
4. Kunci T 20 dan T 10
5. 2 Pegas pengganti dengan kekuatan yang lebih besar
6. 4 Pin pengunci (termasuk 2 pin cadangan)

Informasi Penting

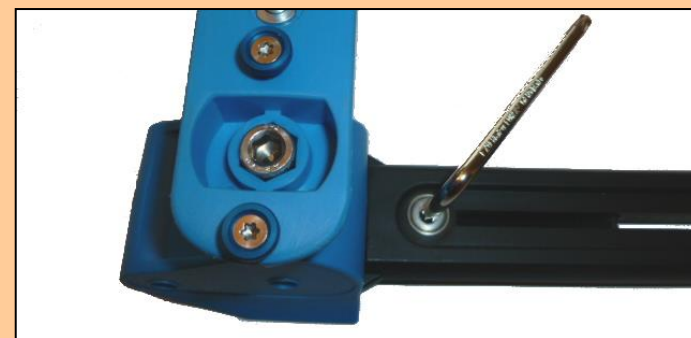
Rel: Digunakan untuk durasi perawatan sampai maksimal. 5 tahun.
Daya tahan keseluruhan 6 tahun

Sepatu: Daya tahan sampai 8 tahun

Tahun pembuatan dapat dilihat dari dua digit pertama dalam nomor seri

Penyimpanan: Simpan di tempat kering, jauhkan dari cahaya langsung, kelembapan sedang

Pembersihan: gunakan hanya lap basah, jangan gunakan obat



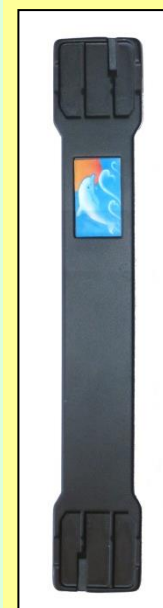
Pengaturan Panjang Rel :

Variabel panjang dari 200 sampai 290 mm.

Kendurkan 2 sekrup dalam penyangga rel (Kunci T 20)

Panjang rel sampai minimum (!) Atur lebar bahu anak

Kencangkan kembali sekrup.



Untuk bayi dengan lebar bahu kurang dari 20 cm kami menawarkan BETA-Flex mini yang sangat ringan, Penyangga dengan panjang 18,5 cm mampu menghubungkan rotor BETA-Flex Brace.

Penyesuaian sudut penarik:

Kendurkan sekrup di bagian atas rel dengan menggunakan kunci L sebanyak seperempat putaran.

Kemudian putar pelat keluar selangkah demi selangkah dan biarkan terpasang pada derajat yang diinginkan (lihat jendela di bawah pelat pemasangan sepatu). Ponseti menyarankan 70° pada kaki bengkok dan 40° pada kaki yang sehat.

Kencangkan lagi sekrup.

Pemakaian sepatu dan rel:

1. Letakan kaki pada sepatu sampai posisi tumit terletak paling belakang dan bawah
sekali - Lihat pada bagian jendela tumit
2. Pertama tutup tali tengah dan kencangkan (pegang tumit pada posisi benar), biarkan tali yang lainnya longgar.
3. Tempatkan sepatu di atas klik penutup dan tarik rel ke belakang
Dorong ke arah tumit sampai baut terpasang.
Untuk mengendurkan sepatu, tarik baut, dorong rel sejauh mungkin ke arah jari kaki dan angkat.

Pengunci BETA-Flex Brace Orthosis Penarik



1

1. Longgarkan kedua sekrup yang menahan dua bagian rumah rotor (Kunci T 10).

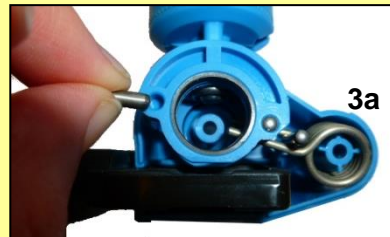


2

2. Balikkan rel dan tarik setengah dari rumah yang terletak di bagian belakang.



3b



3a

3. Masukkan pin pengunci sejauh mungkin ke dalam lubang yang tersedia di bagian dalam rotor.



4

4. Tutup kembali rumah rotor. Sehingga pin pengunci masuk ke dalam lubang yang tersedia bagian dalam rumah rotor.



5

5. Hubungkan kembali separuh rumah rotor dengan kedua sekrup. Kencangkan dengan menggunakan „LOCTITE 222“

6. Ulangi cara tersebut dengan rumah rotor yang lainnya.

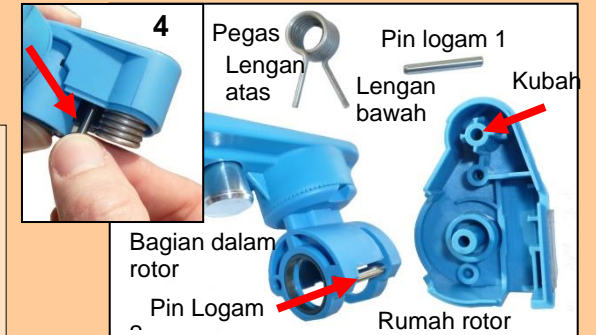
Pemasangan pegas yang lebih kuat

1. Lumuri pegas baru sepenuhnya bagian dalam dan luar dengan pelumas poros.
2. Buka rumah rotor sesuai dengan poin nomor 1 dan 2 yang terdapat pada



3

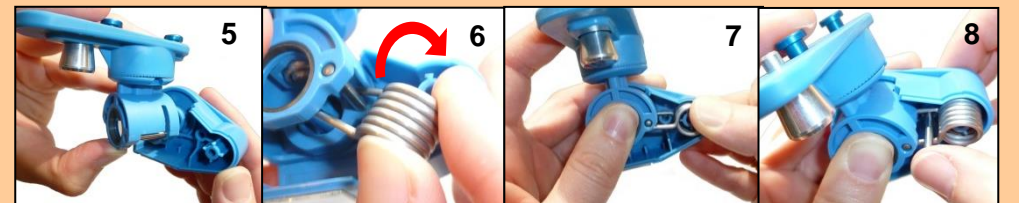
3. Tarik rumah rotor dari rel penyangga.



4

4. Tarik keluar pin logam 1 dari antara kaki pegas. Kemudian lepaskan pegas, sehingga bagian dalam rotor juga akan lepas.

5. Sekarang pasang kembali bagian dalam rotor ke dalam rumah rotor dan kencangkan pada posisinya.
6. Masukkan pegas baru sehingga lengan pegas **bawah** terletak **di atas** pin logam 2, lengan pegas bagian **atas** terletak **di bawah** pin logam 2.
7. Putar dengan kuat pegas ke posisi yang benar dan tekan ke kubah plastik rumah rotor.
8. Sekarang letakkan pin logam 1 di antara kedua lengan pegas di lubang yang tersedia.



5

6

7

8

9. Pasangkan kembali penyangga rel pada rumah rotor.
10. Tutup rumah rotor sesuai dengan poin 4 dan 5 pada tautan instruksi yang tersedia,
11. Ulangi cara tersebut untuk rumah rotor yang lainnya.



9