

Tilbehør til fotabduksjonsortose for etterbehandling av idiopatisk klumfot etter Dr. Ponsetis konservative terapi.
Til bruk i behandling av svært små eller premature babyer, som spesielt kort eller lett mellomstykke i fotabduksjonsskinne.



Viktig informasjon:


Leveringsomfang:

1x Semeda Mini-skinne, kort skinne

Zubehör zu:

ALFA-Flex Light Brace fotabduksjonsskinne
BETA-Flex Brace fotabduksjonsskinne

Produksjonsdato:

På produkt/forpakning etter disse tegnene: 

Levetid: 8 år

Verktøy: Sekskantnøkkel/torxnøkkel
(følger med fotabduksjonsskinne)

Oppbevaring: Frostfritt, beskyttet mot lys, middels høy luftfuktighet

Rengjøring: Bare med en fuktig klut, ikke bruk sterke rengjøringsmidler!

Bruk:

Tilbehøret benyttes som mellomstykke i fotabduksjonsskinne. Fotabduksjonsskinne brukes med tilhørende fester og evt. ytterligere tilbehør som system til fotabduksjonsortose

Ved montering av tilbehøret i fotabduksjonsskinne skal samtlige skruer sikres med sikringsmiddel for skruer!

Vær oppmerksom:

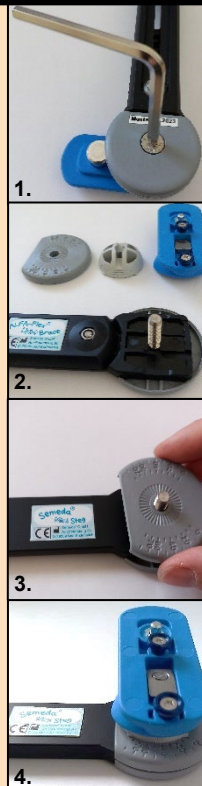
For tilbehøret Semeda Mini-skinne, kort skinne gjelder **Semeda-bruksanvisningen med ID-nr.: TL 30nn-002**

((nn = plassholder for tallkode for forskjellige språk)

Innsetting i ALFA-Flex Light Brace*:

- Løsne ført skruen i nedre innsats på ene siden av ALFA-Flex Light Brace-fotabduksjonsskinne. Til dette benytter du verktøyet som følger med skinne: Sekskantnøkkel (SW 4). Pass på at du ikke mister noen av enkeltdelene.
- Drei skinne forsiktig rundt. Ta av øvre innsats, halvkulen og skoplaten. Pass spesielt på trykkstykket med innvendige gjenger i skoplaten.
- Plasser Semeda Mini-skinne med hullet på skinneenden, på skruen i nedre innsats. Oppsiden av skinne er merket med et lyst klistremerke. Dette skal vende oppover. Plasser så øvre innsats, halvkulen og skoplaten etter hverandre på skruen. Sammenligne monteringen av enkeltdelene med originalmonteringen på andre siden av ALFA-Flex Light-skinne og bilde 4. Pass på at trykkstykket er satt inn i riktig posisjon.
- Sikre skruene med sikringsmiddel for skruer. Trekk fast skruen i nedre innsats. Gjenta trinnene 1–3 for andre siden.

*Fargegjengivelsen av mønsteret på bildet avviker fra originalproduktet.



Innsetting i BETA-Flex Brace:

- Løsne begge skruene til rotorhuset til BETA-Flex Brace-fotabduksjonsskinne med to hele omdreininger. Til dette benytter du verktøyet som følger med skinne: Torxnøkkel T10.
- Trekk rotorhuset ut fra nedsiden slik at det oppstår en åpning på en spalte. Trekk skinne ut av rotorhuset. Gjenta trinnene 1 og 2 for det andre rotorhuset. Fotabduksjonsskinne er nå delt i tre enkeltdele.
- Sett så Semeda Mini-skinne, kort skinne inn i rotorhuset. Oppsiden av skinne er merket med et lyst klistremerke. Skinne skal settes inn i rotorhuset slik at skoplatene og skinnene er plassert som på bilde 3. Trykk hvert av rotorhusene sammen igjen, slik at spalten i skinne lukker seg.
- Kontroller at rotorhuset lukker seg i god passform rundt den innsette Semeda Mini-skinne. Sikre skruene med sikringsmiddel for skruer. Trekk til begge skruene på rotorhusene med Torxnøkkel T10, med to hele omdreininger.

