

Εξάρτημα για την όρθωση απαγωγής άκρου ποδός, στη μεταθεραπευτική φροντίδα της ιδιοπαθούς ραιβοποδίας μετά από συντηρητική αντιμετώπιση με τη μέθοδο Ponseti. Για χρήση στη θεραπεία πολύ μικρών ή πρόωρων βρεφών, ως ιδιαίτερα μικρό και ελαφρύ κεντρικό στοιχείο σε ορισμένες μπάρες απαγωγής άκρου ποδός.

Σημαντικές πληροφορίες:

Περιεχόμενα συσκευασίας:


1x Sameda Mini Steg, μπάρα μικρού μήκους

Εξάρτημα για:

Μπάρα απαγωγής άκρου ποδός ALFA-Flex Light Brace

Μπάρα απαγωγής άκρου ποδός BETA-Flex Brace

Ημερομηνία παραγωγής:

Στο προϊόν/συσκευασία μετά από αυτό το σήμα: 



Διάρκεια ζωής: 8 έτη

Εργαλείο: Κλειδί Άλεν/Κλειδί Torx
(παρέχεται με τη μπάρα απαγωγής άκρου ποδός)

Αποθήκευση: Προστατευμένο από τον παγετό, το φως, σε μεσαία υγρασία

Καθαρισμός: Μόνο με ένα νοτισμένο πανί, μη χρησιμοποιείτε διαβρωτικά καθαριστικά!

Χρήση:

Το εξάρτημα εφαρμόζεται στην μπάρα απαγωγής άκρου ποδός ως κεντρικό στοιχείο. Η μπάρα απαγωγής άκρου ποδός χρησιμοποιείται ως σύστημα της όρθωσης απαγωγής άκρου ποδός με τους αντίστοιχους νάρθηκες άκρου ποδός και πιθανόν άλλα εξαρτήματα.

Κατά τη συναρμολόγηση του εξαρτήματος στη μπάρα απαγωγής άκρου ποδός, όλες οι βίδες πρέπει να στερεώνονται με αντίστοιχα εργαλεία σύσφιξης!

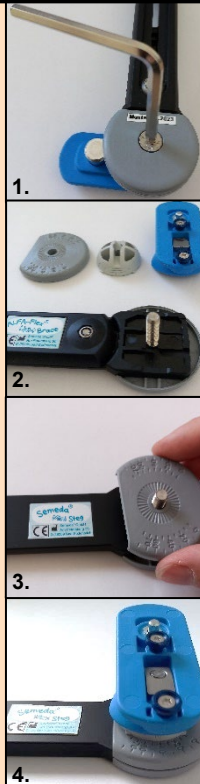
Παρακαλούμε λάβετε υπόψη:

Για το εξάρτημα Sameda Mini Steg, μπάρα μικρού μήκους, ισχύουν οι οδηγίες χρήσης της Sameda με αριθμό αναγνώρισης: **TL 30nn-002**
(nn = σύμβολο κράτησης χώρου για τον αριθμητικό κωδικό διαφορετικών γλωσσών)

Τοποθέτηση στο ALFA-Flex Light Brace*:

1. Αρχικά χαλαρώστε τη βίδα του κάτω στηρίγματος μόνο στη μία πλευρά της μπάρας απαγωγής άκρου ποδός ALFA-Flex Light Brace. Για να το κάνετε αυτό, χρησιμοποιήστε το εργαλείο που παρέχεται με τη μπάρα: Κλειδί Άλεν (μέγεθος 4). Προσέξτε να μην χάσετε κανένα από τα μεμονωμένα στοιχεία.
2. Αναποδογυρίστε προσεκτικά την μπάρα. Αφαιρέστε το επάνω στήριγμα, τα ημισφαίρια και την πλάκα υποδοχής σύνδεσης παπουτσιού. Δώστε ιδιαίτερη προσοχή στο εξάρτημα πίεσης με το εσωτερικό σπείρωμα στην πλάκα υποδοχής σύνδεσης παπουτσιού.
3. Τοποθετήστε την μπάρα Sameda Mini Steg με την οπή στο άκρο της μπάρας στη βίδα του κάτω στηρίγματος. Η επάνω πλευρά της μπάρας επισημαίνεται με ένα ανοιχτόχρωμο αυτοκόλλητο προϊόντος, το οποίο πρέπει να είναι στραμμένο προς τα επάνω. Τοποθετήστε το επάνω στήριγμα, τα ημισφαίρια και την πλάκα υποδοχής σύνδεσης παπουτσιού στη βίδα το ένα μετά το άλλο. Συγκρίνετε τη διάταξη των επιμέρους στοιχείων με την αρχική δομή στην άλλη πλευρά του ALFA-Flex Light Steg και την εικόνα 4. Βεβαιωθείτε ότι το στοιχείο πίεσης έχει εισαχθεί στη σωστή θέση.
4. Ασφαλίστε τις βίδες με το εργαλείο ασφάλισης βίδας. Σφίξτε τη βίδα στο κάτω στήριγμα. Επαναλάβετε τα βήματα 1-3 για την άλλη πλευρά..

*Ο χρωματισμός του δείγματος στις φωτογραφίες μπορεί να αποκλίνει από το πραγματικό προϊόν



Τοποθέτηση στο BETA-Flex Brace:

1. Ξεβιδώστε τις δύο βίδες του περιβλήματος του ρότορα της μπάρας απαγωγής άκρου ποδός BETA-Flex Brace κατά δύο πλήρεις περιστροφές. Για να το κάνετε αυτό, χρησιμοποιήστε το εργαλείο που παρέχεται με τη μπάρα: Κλειδί Torx T10.
2. Τραβήξτε το περίβλημα του ρότορα από το κάτω μέρος, ανοίγοντας ένα διάκενο. Τραβήξτε τη μπάρα από το περίβλημα του ρότορα. Επαναλάβετε τα βήματα 1 και 2 για το 2ο περίβλημα του ρότορα. Η μπάρα απαγωγής άκρου ποδός είναι πλέον χωρισμένη σε 3 μεμονωμένα μέρη.
3. Εισαγάγετε την μπάρα μικρού μήκους Sameda Mini Steg στο περίβλημα του ρότορα. Η επάνω πλευρά της μπάρας επισημαίνεται με μια φωτεινή ετικέτα προϊόντος. Η μπάρα πρέπει να εισάγεται μέσα στο περίβλημα του ρότορα με τέτοιο τρόπο ώστε οι πλάκες υποδοχής σύνδεσης παπουτσιού και η μπάρα να είναι τοποθετημένες όπως φαίνεται στο σχήμα 3. Πιέστε ξανά το αντίστοιχο περίβλημα του ρότορα ώστε να κλείσει το διάκενο στην μπάρα.
4. Ελέγξτε εάν το περίβλημα του ρότορα εφαρμόζει τέλεια γύρω από την εισαχθείσα Sameda Mini Steg. Ασφαλίστε τις βίδες με το εργαλείο ασφάλισης βίδας. Σφίξτε και τις δύο βίδες στο αντίστοιχο περίβλημα του ρότορα κατά δύο πλήρεις στροφές με το κλειδί Torx T 10.

